

2 Термические условия дальневосточных морей

Японское море

В феврале распределение температуры поверхности Японского моря было близким к климатическому. Незначительные отрицательные аномалии до $-1,0$ °С в течение всего месяца отмечались в центральной и юго-восточной частях акватории. В первой и второй декадах относительно теплой поверхность моря была на западе акватории и в Татарском проливе, где аномалии температуры воды достигали $+2,0$ и $+1,4$ °С, соответственно (рис. 2-1).

Охотское море

Температура поверхности Охотского моря в феврале на свободной ото льда акватории была распределена близко к среднему многолетнему. Наиболее значимые отклонения от нормы наблюдались у юго-восточного побережья о. Сахалин, в этом локальном районе в первой декаде месяца аномалии достигали $+2,6$ °С (рис. 2-2).

Берингово море

В течение всего месяца температура поверхности Берингова моря на свободной ото льда акватории была распределена близко к среднему многолетнему. Аномалии температуры воды были преимущественно положительные в пределах от $+0,2$ до $+0,6$ °С, на юго-востоке акватории наблюдались незначительные отрицательные аномалии до $-0,4$ °С (рис. 2-3).

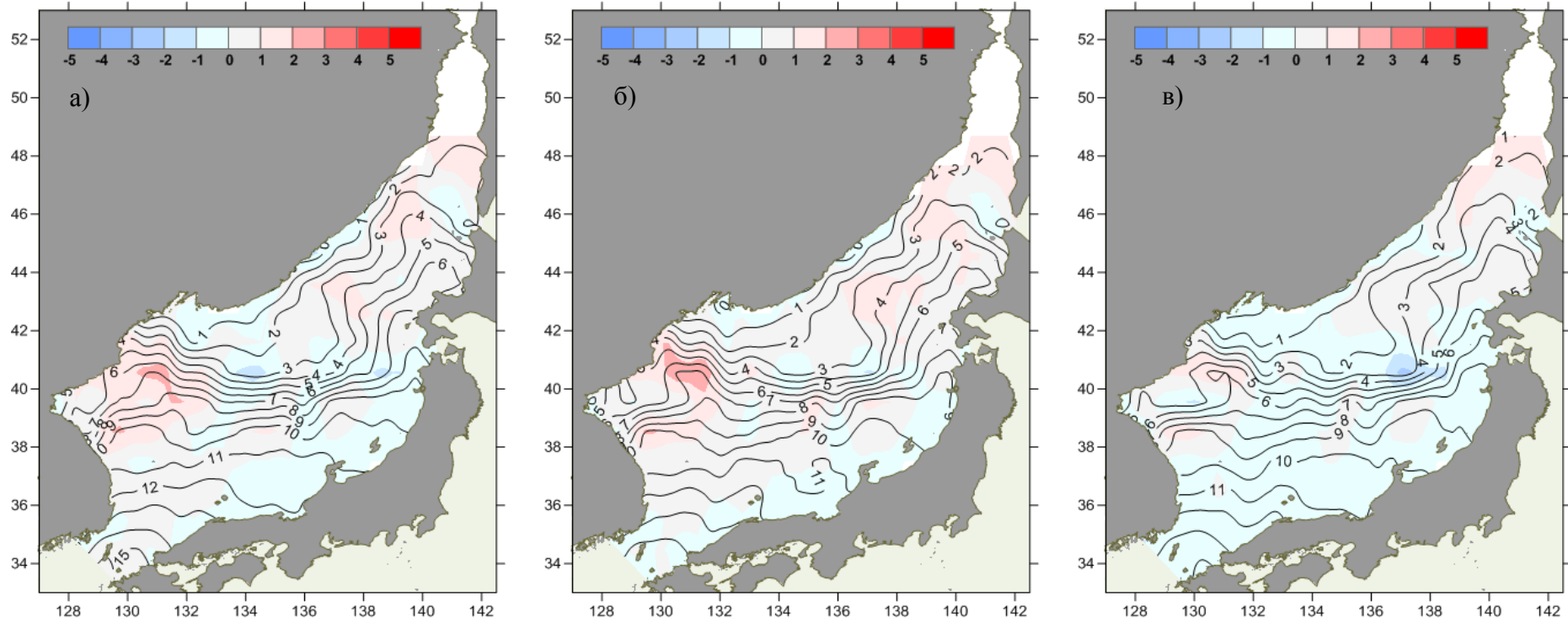


Рис. 2-1 Средняя декадная температура воды (изолинии) и её аномалии (изополосы), Японское море, декады февраля: 1 – а, 2 – б, 3 – в

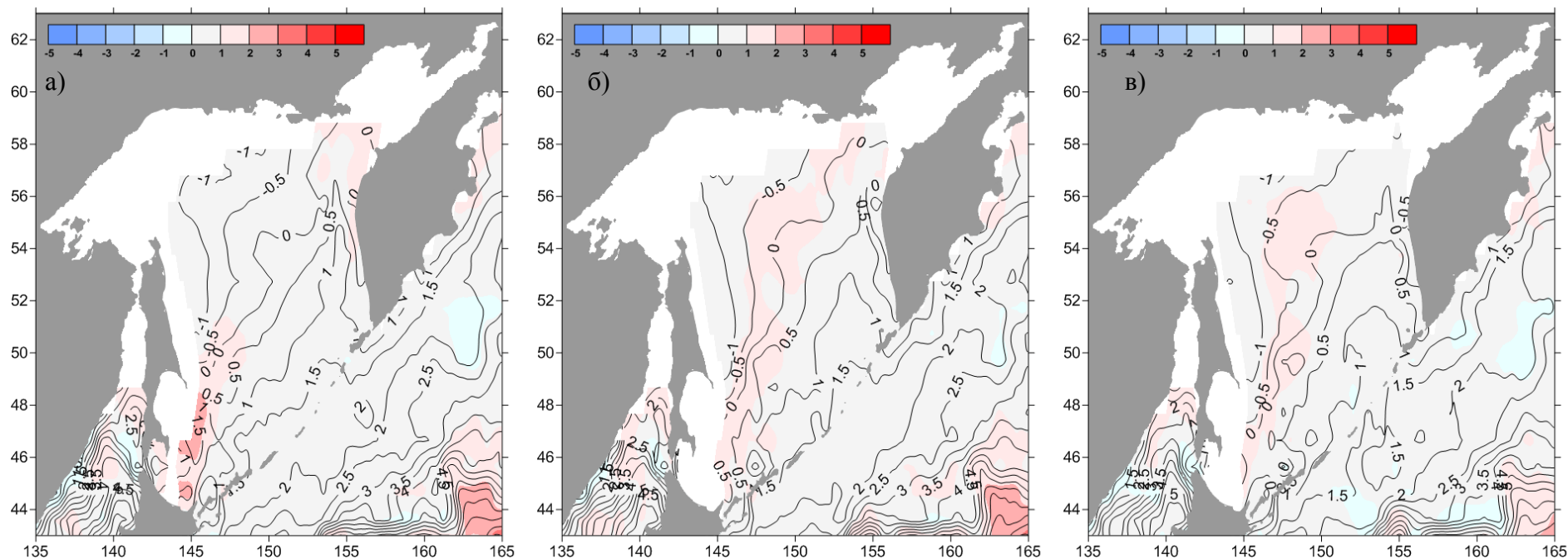


Рис. 2-2 Средняя декадная температура воды (изолинии) и её аномалии (изополосы), Охотское море, декады февраля: 1 – а, 2 – б, 3 – в

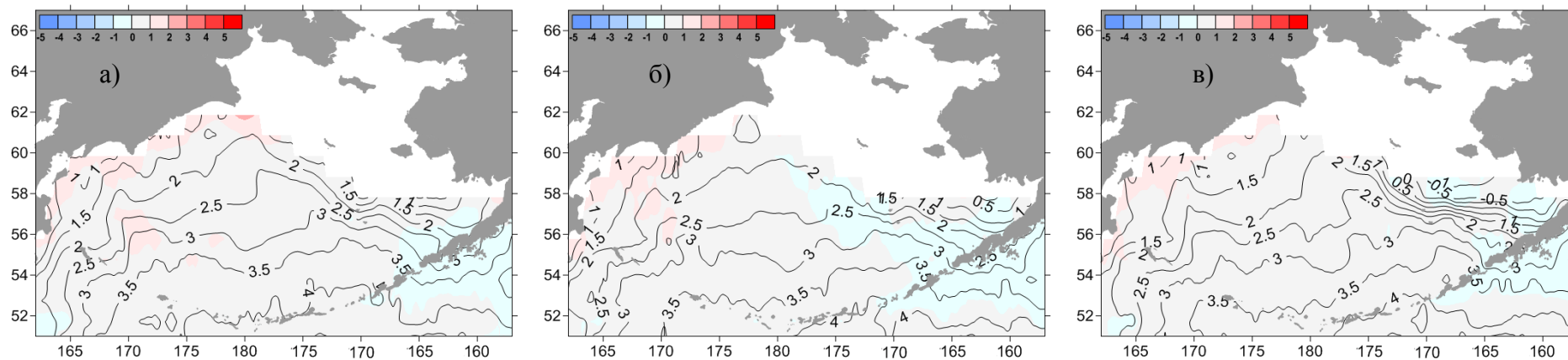


Рис. 2-3 Средняя декадная температура воды (изолинии) и её аномалии (изополосы), Берингово море, декады февраля: 1 – а, 2 – б, 3 – в