

2 Термические условия дальневосточных морей

Японское море

В январе на акватории Японского моря наблюдалось чередование относительно теплых и относительно холодных водных масс в поверхностном слое, отклонения от нормы преимущественно были незначительными. Заметные отрицательные аномалии до $-2,0$ °С можно отметить лишь в западной части в течение всех декад и восточной части акватории во второй декаде месяца. В центральной части моря преобладали положительные аномалии температуры поверхности воды до $+1,4$, $+1,2$ и $+2,6$ °С, соответственно в первой, второй и третьей декадах. Положительные отклонения от нормы до $+2,0$ °С наблюдались и на севере акватории (рис. 2-1).

Охотское море

В январе значительная часть моря была покрыта льдом. Распределение температуры поверхности моря в течение всего месяца было близко к климатическому. На свободной ото льда акватории отклонения от нормы достигали $-0,6$ °С, что отмечалось вблизи Курильской гряды в третьей декаде (рис. 2-2).

Берингово море

В течение месяца распределение температуры поверхности моря над большей частью акватории было близко к климатическому. Наибольшие отклонения от нормы до $+1,8... +2,2$ °С фиксировались на севере, северо-востоке и востоке акватории (рис. 2-3).

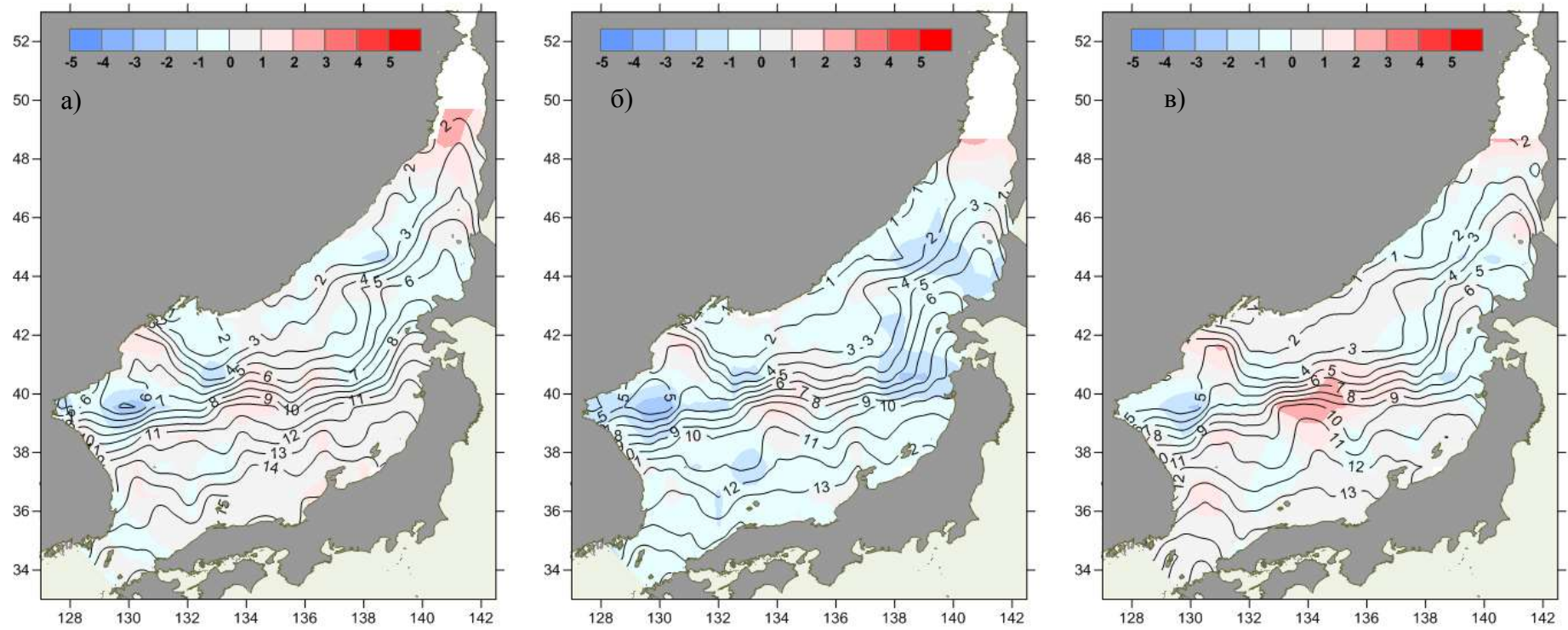


Рис. 2-1 Средняя декадная температура воды (изолинии) и её аномалия (изополосы), Японское море, декады января: 1 – а, 2 – б, 3 – в

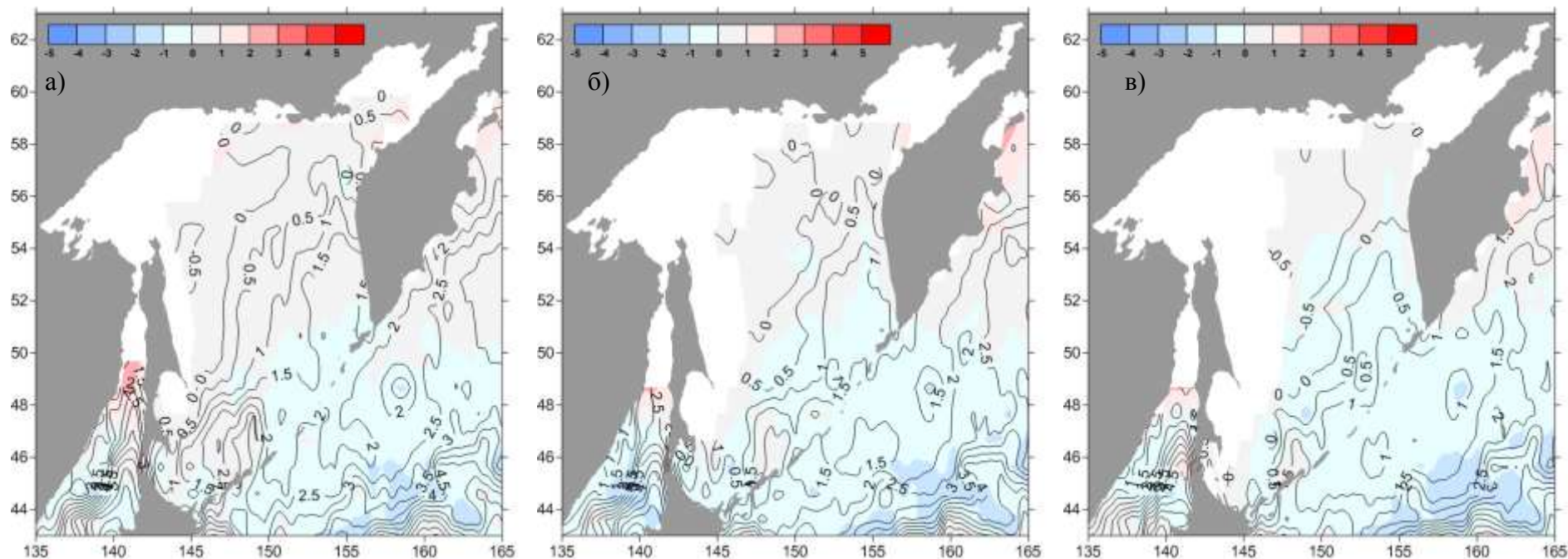


Рис. 2-2 Средняя декадная температура воды (изолинии) и её аномалия (изополосы), Охотское море, декады января: 1 – а, 2 – б, 3 – в

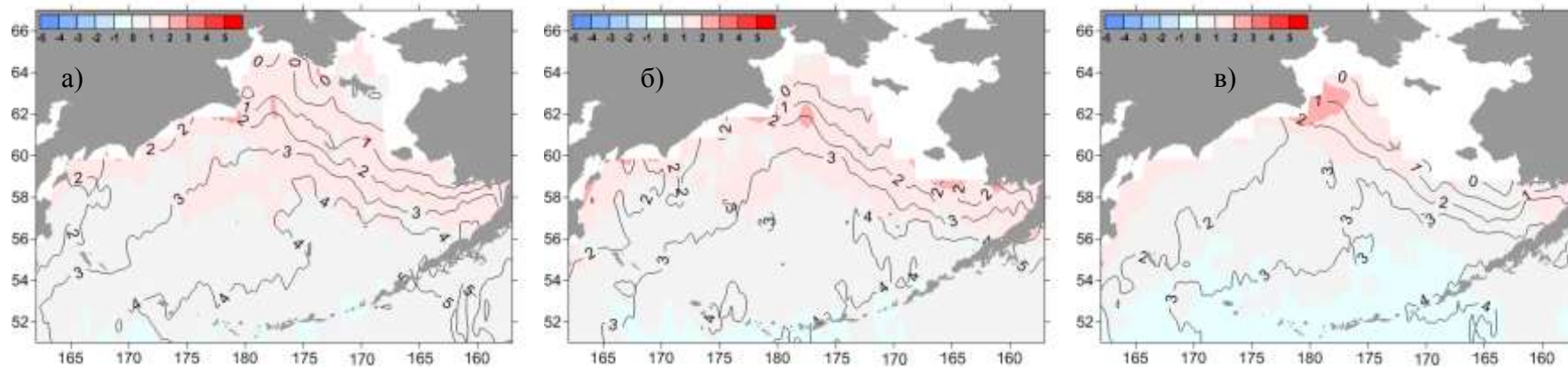


Рис. 2-3 Средняя декадная температура воды (изолинии) и её аномалия (изополосы), Берингово море, декады января: 1 – а, 2 – б, 3 – в